



АДМИНИСТРАЦИЯ АКСАЙСКОГО РАЙОНА

ПОСТАНОВЛЕНИЕ

_____ 2021

№ _____

г. Аксай

О внесении изменений в постановление
Администрации Аксайского района
от 25.08.2015 № 542

В целях реализации Федерального закона от 13.03.2006 № 38-ФЗ «О рекламе», в соответствии с положениями Федерального закона от 06.10.2003 № 131-ФЗ «Об общих принципах организации местного самоуправления в Российской Федерации», в части возложения на органы местного самоуправления муниципальных районов обязанности по утверждению схем размещения рекламных конструкций, руководствуясь Уставом муниципального образования «Аксайский район»,

ПОСТАНОВЛЯЮ:

1. Приложение № 1 к постановлению Администрации Аксайского района от 25.08.2015 № 542 «Об утверждении схемы размещения рекламных конструкций на территории Аксайского района» дополнить схемой размещения рекламных конструкций на территории Аксайского района согласно приложению к настоящему постановлению.

2. Настоящее постановление опубликовать в информационном бюллетене Администрации Аксайского района «Аксайский район официальный» и разместить на официальном сайте Администрации Аксайского района в информационно-телекоммуникационной сети «Интернет».

3. Постановление вступает в силу после его официального опубликования.

4. Контроль за выполнением настоящего постановления возложить на заместителя главы Администрации Аксайского района по вопросам экономики, финансов, инвестиций и промышленности Ремизова А.В.

Глава Администрации
Аксайского района

В.И. Борзенко

Администрации Аксайского района

Приложение
к постановлению
Администрации Аксайского района
от 2021 №

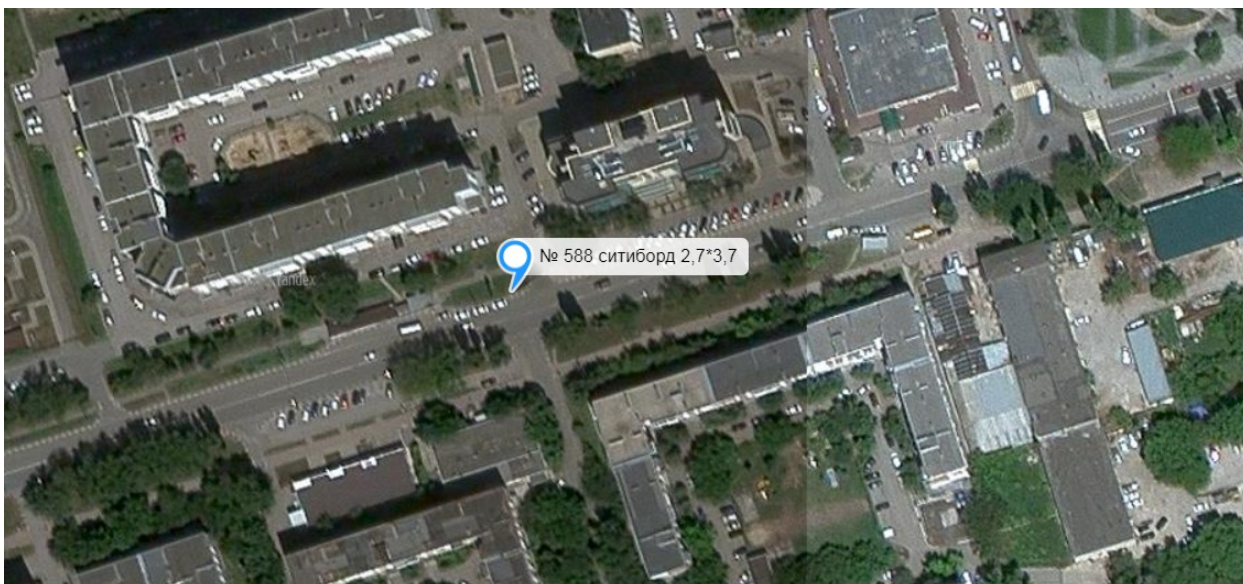
Схема размещения рекламных конструкций на территории Аксайского района



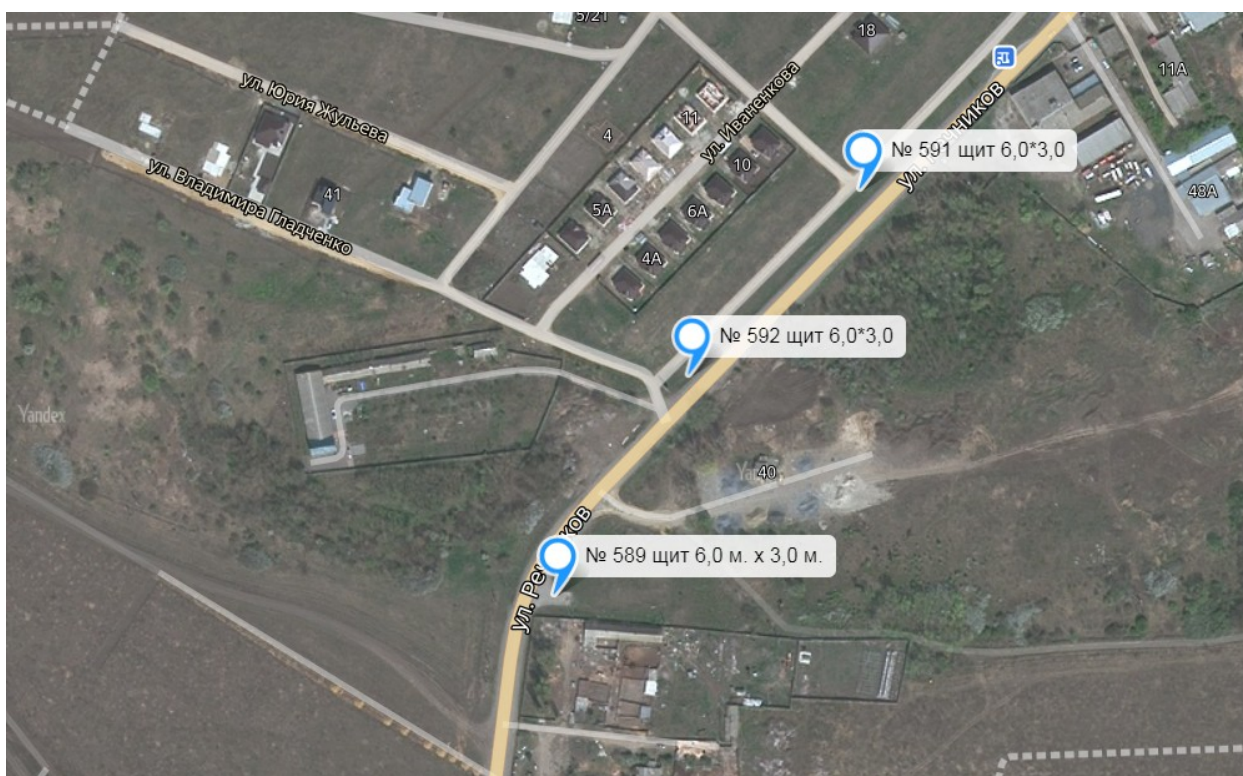
- № 582 - сити-монитор размером 1,2 м х 1,8 м, расположенный по адресу:
Ростовская область, Аксайский район, г. Аксай, ул. Садовая, 22



- № 587 - ситиборд размером 2,7 м х 3,7 м расположенный по адресу:
Ростовская область, Аксайский район, г. Аксай, ул. Объездная (напротив дома
№ 8)



- № 588 - ситиборд размером 2,7 м х 3,7 м расположенный по адресу: Ростовская область, Аксайский район, г. Аксай, ул. Садовая, (напротив дома № 31)



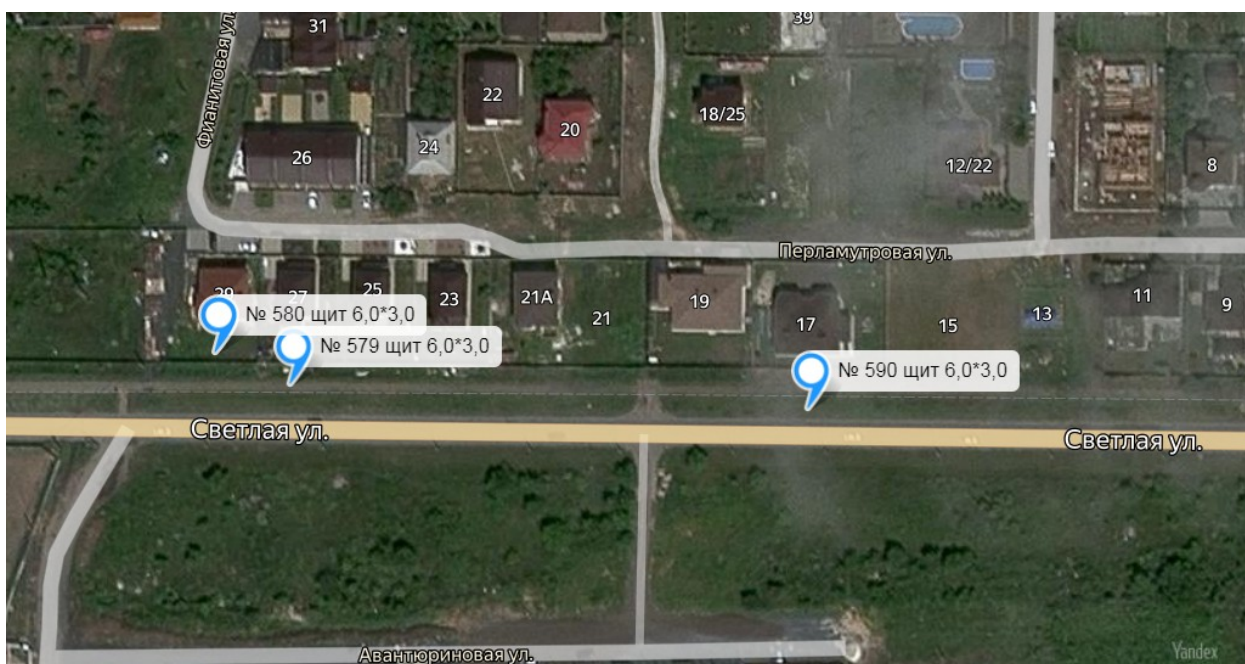
- № 589 - рекламный щит размером 6,0 м х 3,0 м расположенный по адресу: Ростовская область, г. Аксай, по ул. Речников/ул. Изумрудной справа по ходу километража

- № 592 - рекламный щит размером 6,0 м х 3,0 м расположенный по адресу: Ростовская область, а/д «г. Аксай – п. Российский) 0 км + 450 м (по ул. Речников/ул. Владимира Гладченко) слева по ходу километража»

- № 591 - рекламный щит размером 6,0 м х 3,0 м расположенный по адресу: Ростовская область, г. Аксай, по ул. Речников 50 м до остановочного комплекса слева по ходу километража



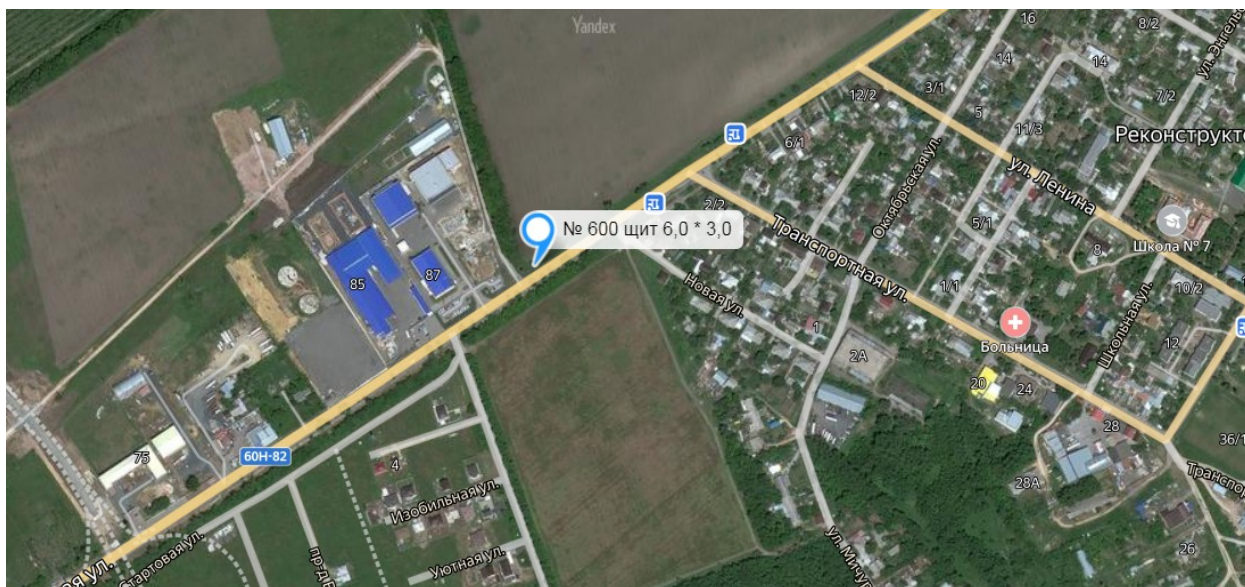
- № 593 - рекламный щит размером 6,0 м х 3,0 м расположенный по адресу: Ростовская область, г. Аксай, по ул. Речников/ул. Производственная (на повороте на ул. Молодежная) слева по ходу километража



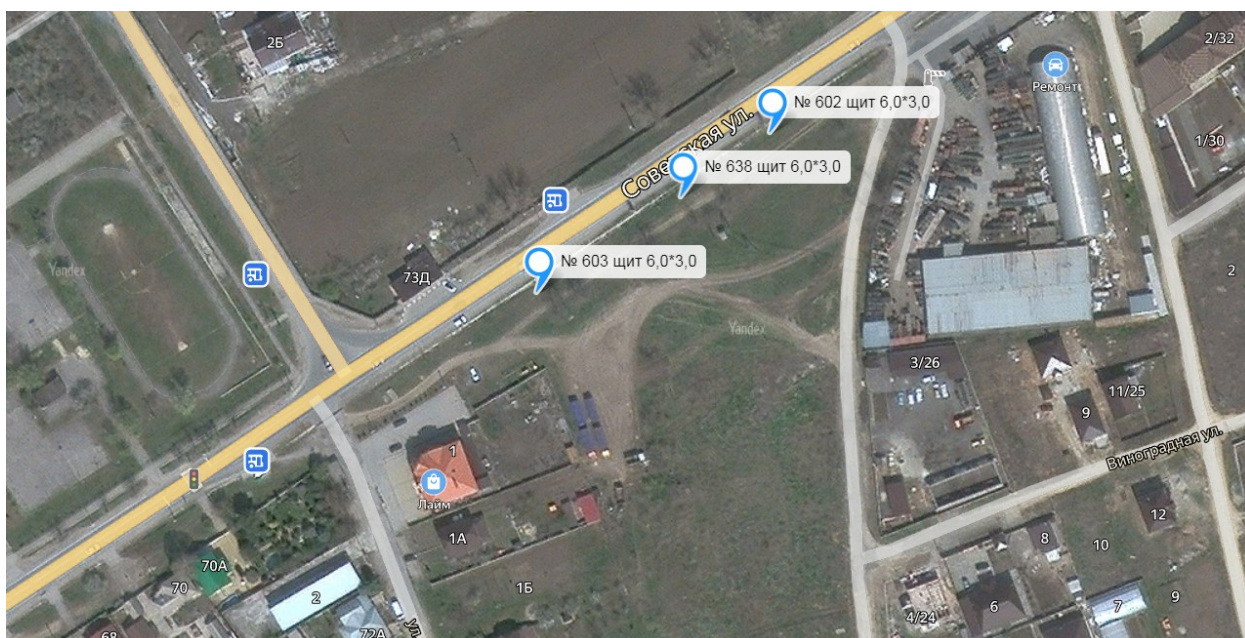
- № 590 - рекламный щит размером 6,0 м х 3,0 м расположенный по адресу: Ростовская область, Аксайский район, пос. Камышеваха, ул. Светлая, 17

- № 579 - рекламный щит размером 6,0 м х 3,0 м расположенный по адресу: Ростовская область, Аксайский район, пос. Камышеваха, ул. Светлая, 27

- № 580 - рекламный щит размером 6,0 м х 3,0 м расположенный по адресу: Ростовская область, Аксайский район, пос. Камышеваха, ул. Светлая, 29



- № 600 - рекламный щит размером 6,0 м х 3,0 м расположенный по адресу: Ростовская область, Аксайский район, п. Реконструктор, ул. Советская, в районе дома № 87



- № 602 - рекламный щит размером 6,0 м х 3,0 м расположенный по адресу: Ростовская область, Аксайский район, п. Большой Лог, ул. Советская, (в 180 м от пересечения с ул. Новоселов)

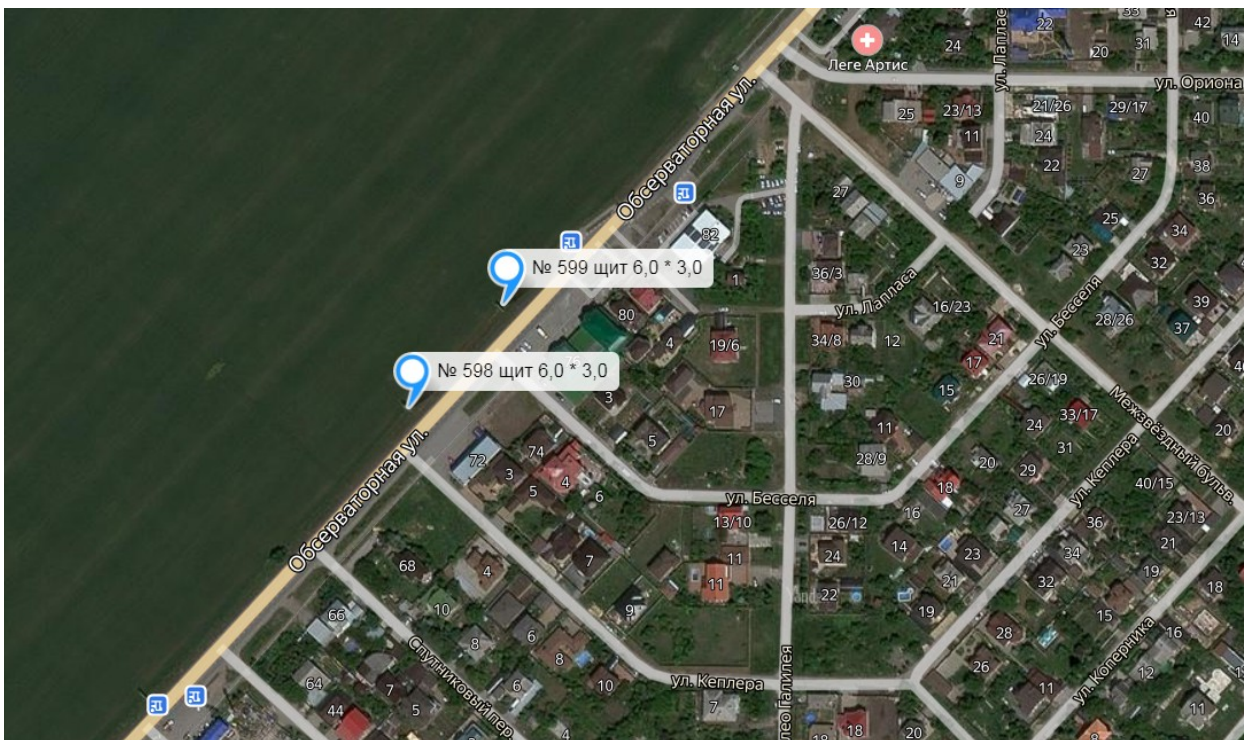
- № 638 - рекламный щит размером 6,0 м х 3,0 м расположенный по адресу: Ростовская область, Аксайский район, п. Большой Лог, ул. Советская, (в 140 м от пересечения с ул. Новоселов справа по ходу километража)

- № 603 - рекламный щит размером 6,0 м х 3,0 м расположенный по адресу: Ростовская область, Аксайский район, п. Большой Лог, ул. Советская, напротив дома № 73Д (в 80 м от пересечения с ул. Новоселов справа по ходу километража)



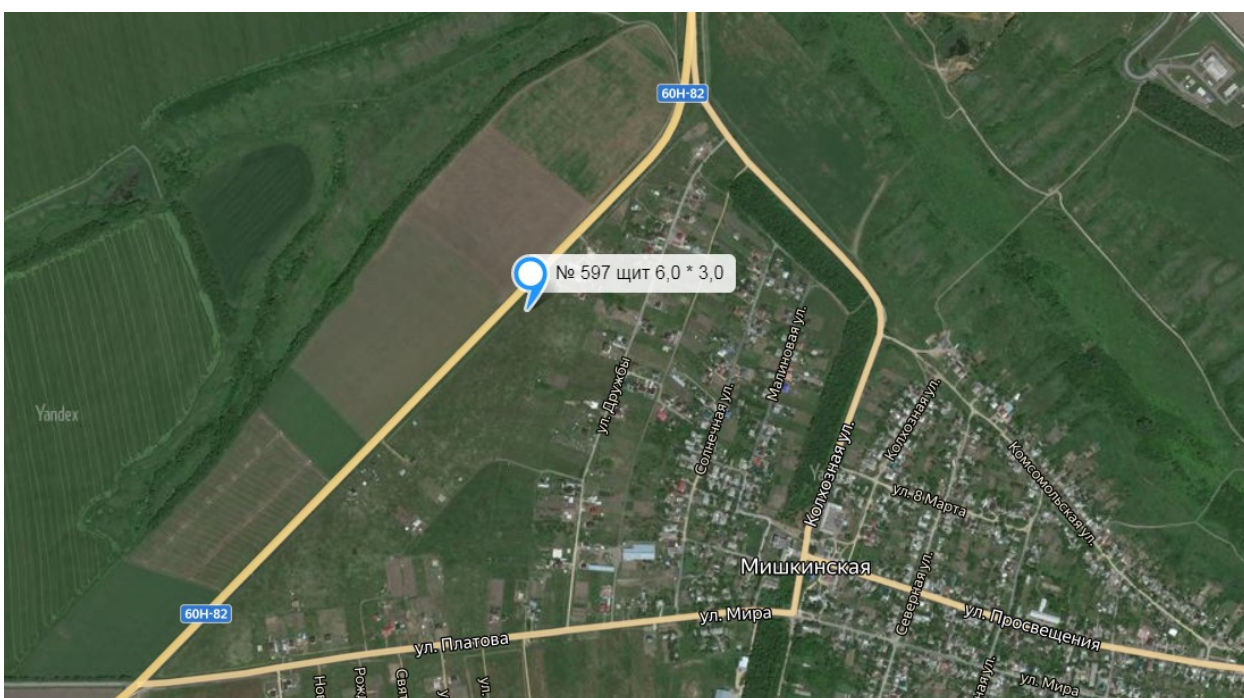
- № 584 - рекламный щит размером 6,0 м х 3,0 м расположенный по адресу: Ростовская область, Аксайский район, ТСЖ «Орбита – 2», ул. Циолковского, 15

- № 585 - рекламный щит размером 6,0 м х 3,0 м расположенный по адресу: Ростовская область, Аксайский район, ТСЖ «Орбита – 2», ул. Солнечная, 15

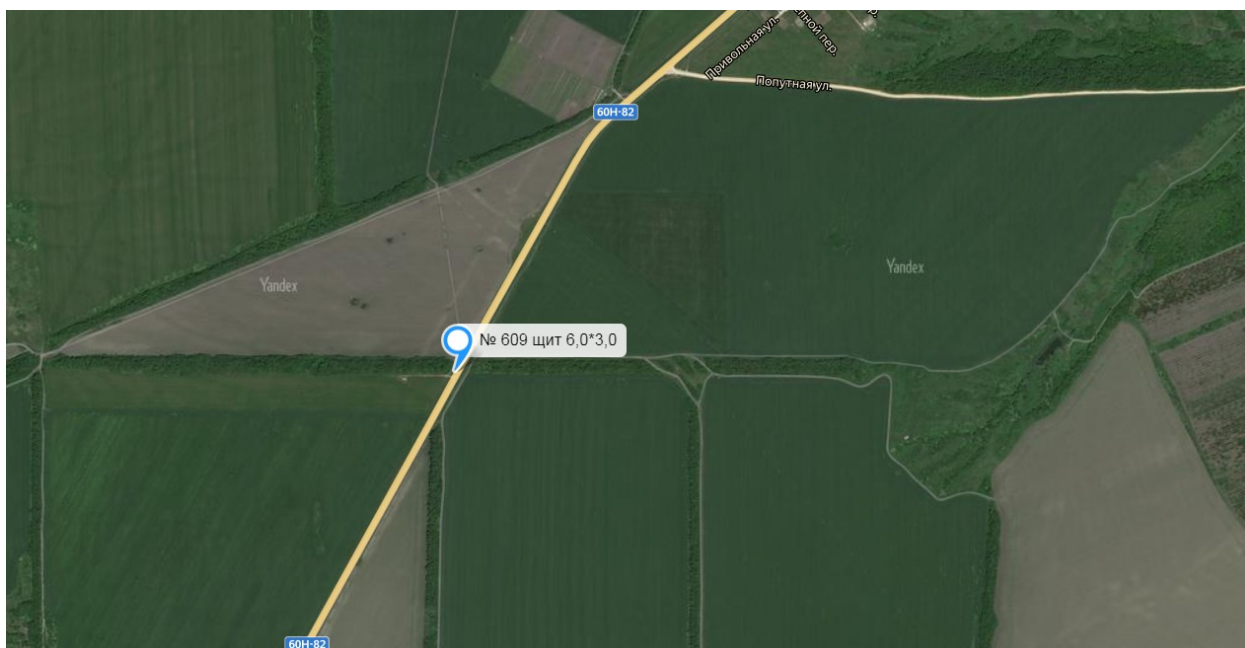


- № 598 - рекламный щит размером 6,0 м х 3,0 м расположенный по адресу: Ростовская область, Аксайский район, п. Верхнетемерницкий, ул. Обсерваторная, напротив дома № 72

- № 599 - рекламный щит размером 6,0 м х 3,0 м расположенный по адресу: Ростовская область, Аксайский район, п. Верхнетемерницкий, ул. Обсерваторная, напротив дома № 76



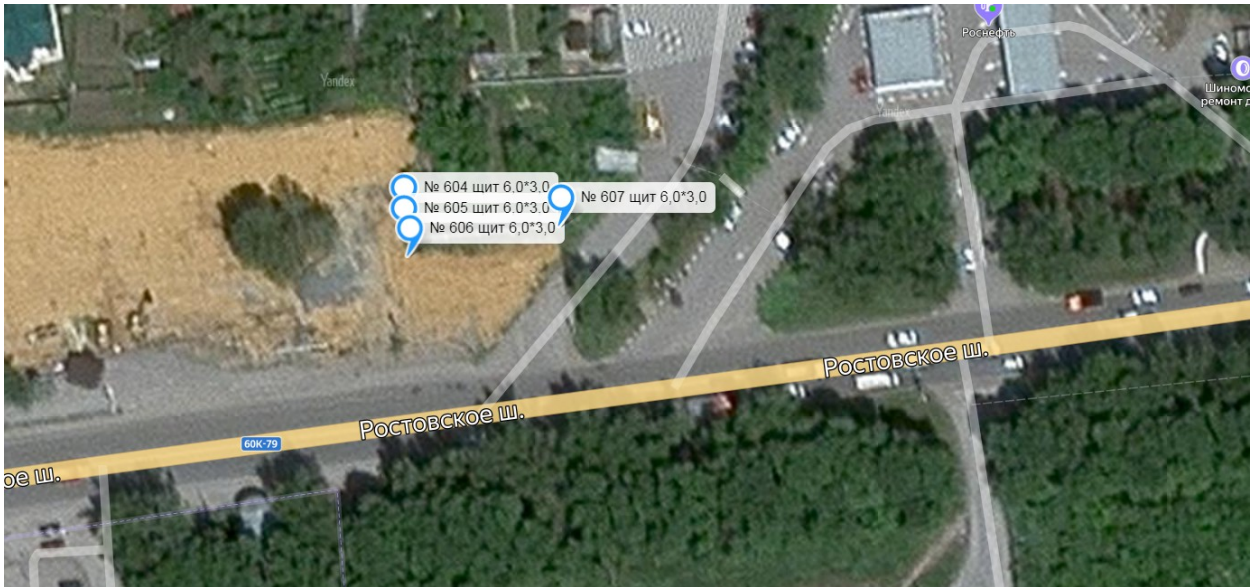
- № 597 - рекламный щит размером 6,0 м х 3,0 м, расположенный по адресу: придорожная полоса а/д г. Аксай – х. Большой Лог – г. Новочеркасск справа по ходу километража (800 м от поворота на ст. Мишкинская)



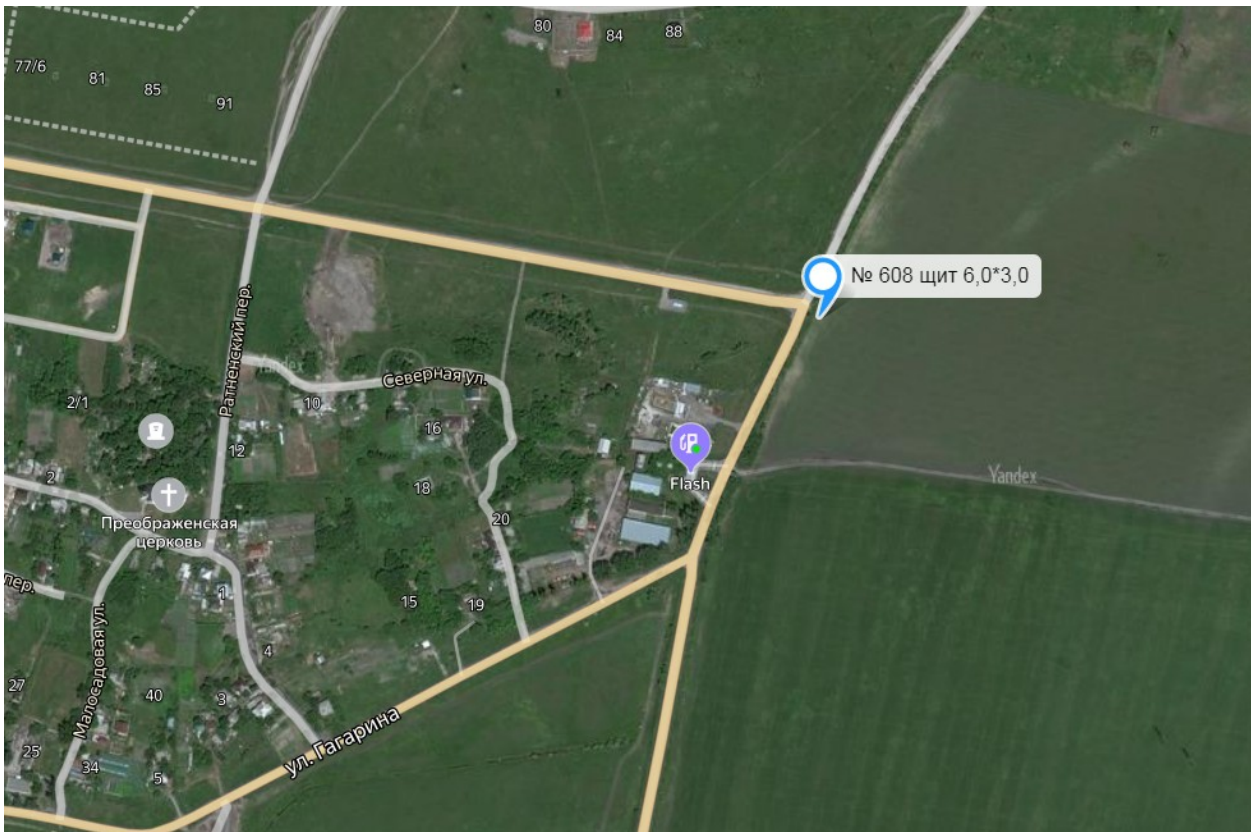
- № 609 - рекламный щит размером 6,0 м х 3,0 м, расположенный по адресу: придорожная полоса а/д г. Аксай – х. Большой Лог – г. Новочеркасск слева по ходу километража (2 км до поворота на Мишкинское с/п)



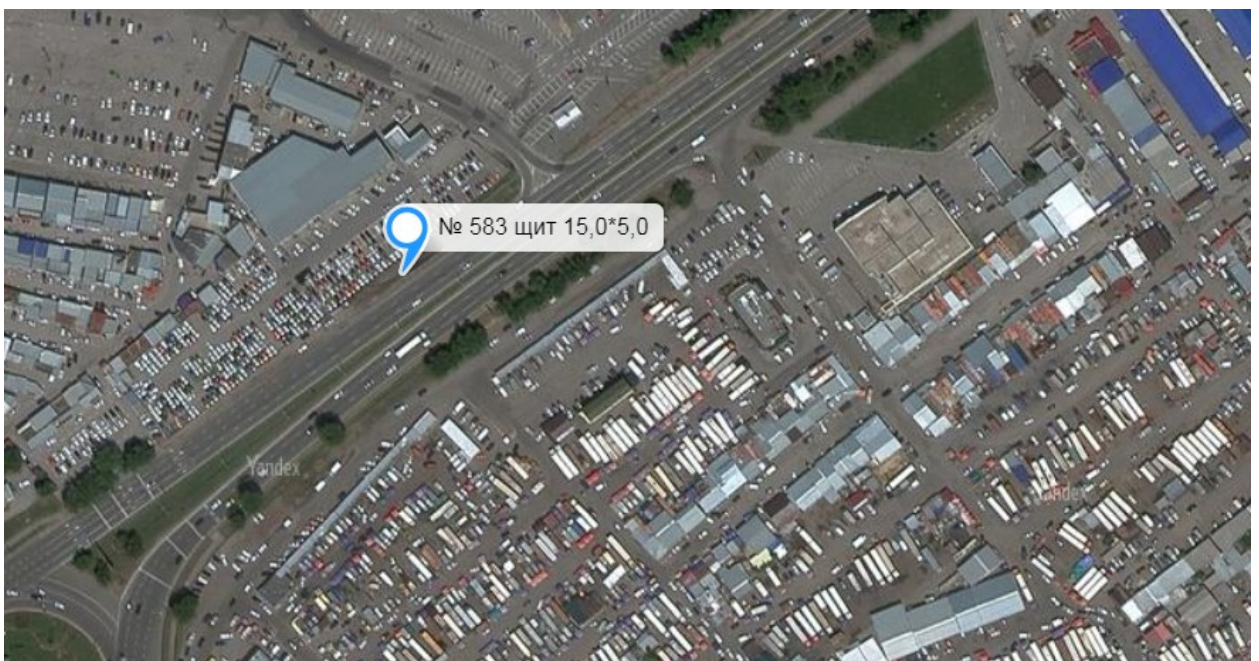
- № 610 - рекламный щит размером 6,0 м х 3,0 м, расположенный по адресу: Ростовская область, Аксайский район, ст. Грушевская, ул. Новочеркасское шоссе, 4 км + 0 м справа по ходу километража



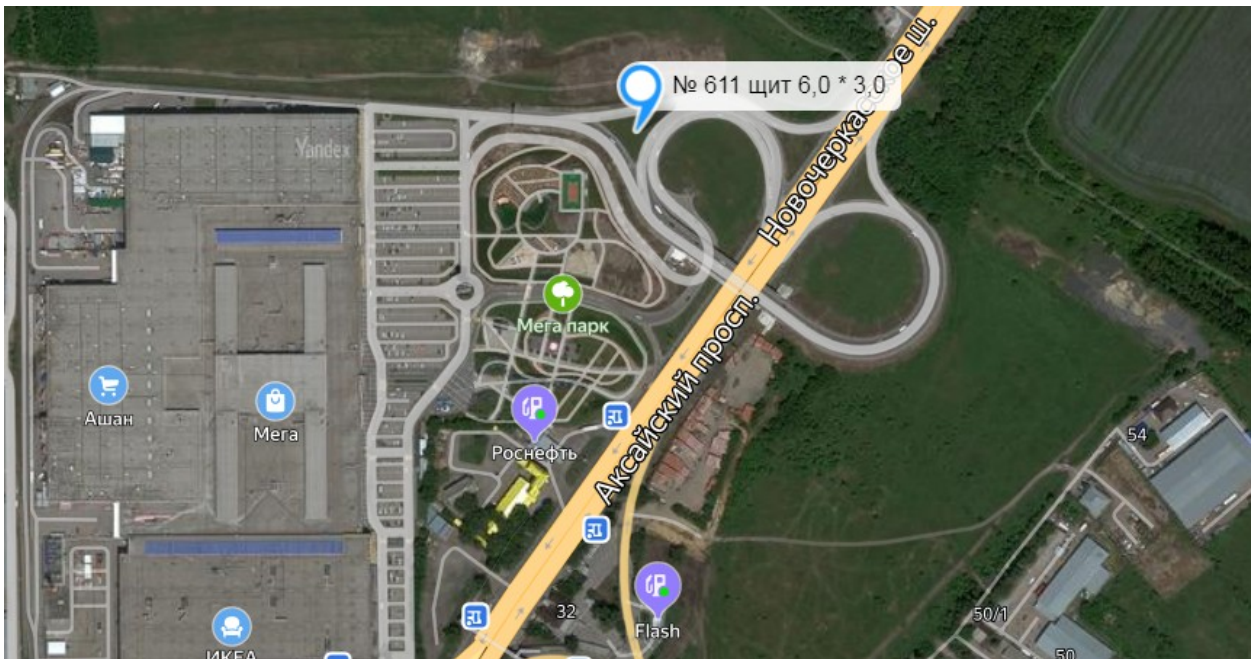
- № 604 - рекламный щит размером 6,0 м х 3,0 м, расположенный по адресу: Ростовская область, Аксайский район, ст. Грушевская, ул. Новочеркасское шоссе, 3
- № 605 - рекламный щит размером 6,0 м х 3,0 м, расположенный по адресу: Ростовская область, Аксайский район, ст. Грушевская, ул. Новочеркасское шоссе, 3
- № 606 - рекламный щит размером 6,0 м х 3,0 м, расположенный по адресу: Ростовская область, Аксайский район, ст. Грушевская, ул. Новочеркасское шоссе, 3
- № 607 - рекламный щит размером 6,0 м х 3,0 м, расположенный по адресу: Ростовская область, Аксайский район, ст. Грушевская, ул. Новочеркасское шоссе, 3



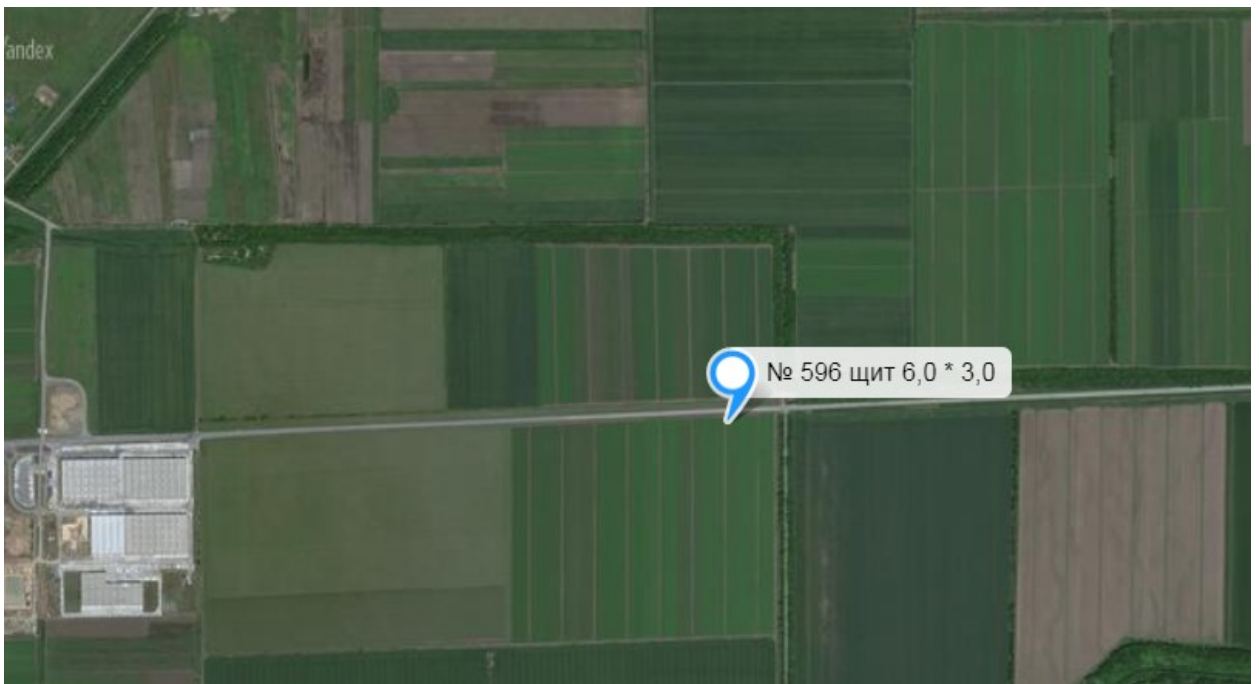
- № 608 - рекламный щит размером 6,0 м х 3,0 м, расположенный по адресу: Ростовская область, Аксайский район, ст. Старочеркасская, ул. Полевая (на пересечении с а/д «Аксай-Старочеркасская»



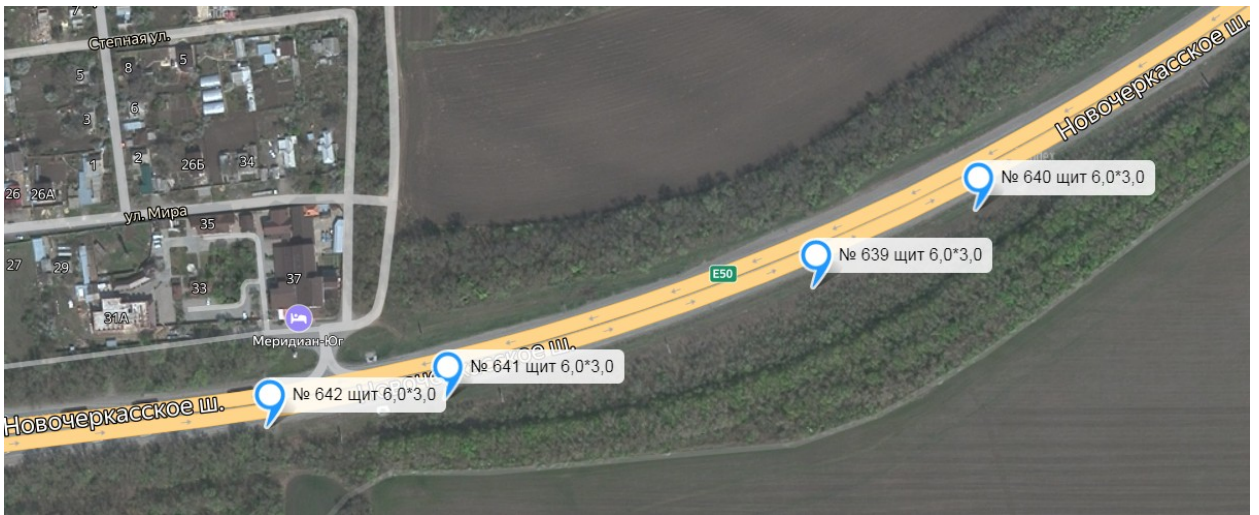
- № 583 - рекламный щит размером 15,0 м х 5,0 м расположенный по адресу: Ростовская область, Аксайский район, придорожная полоса а/д «Северный подъезд к г. Ростову-на-Дону» 0 км + 200 м слева по ходу километража



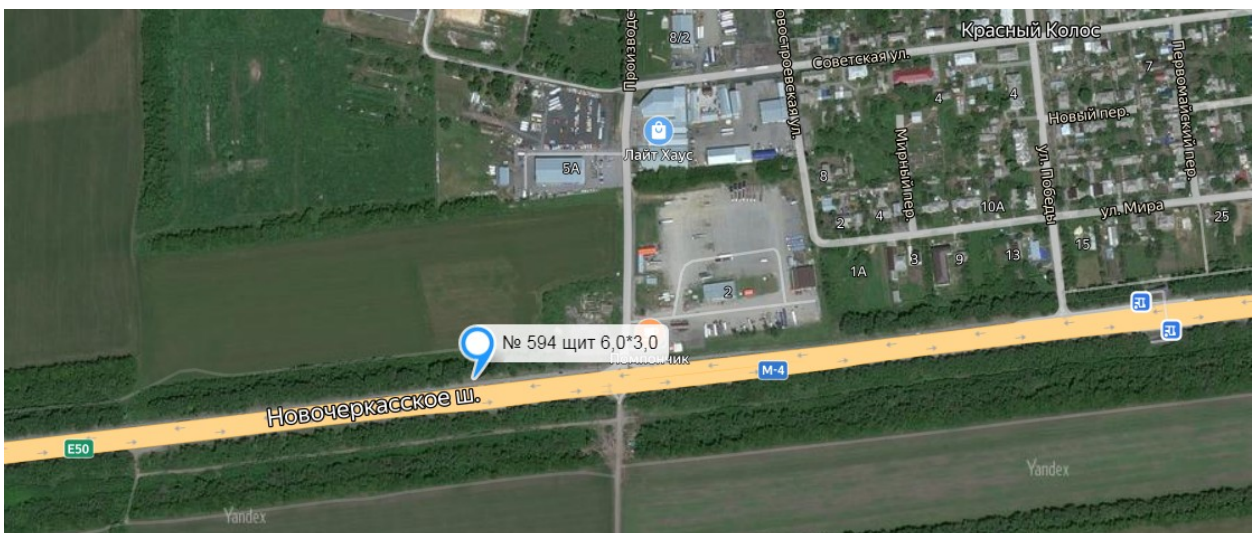
- № 611 - рекламный щит размером 6,0 м х 3,0 м расположенный по адресу: Ростовская область, придорожная полоса а/м «Дон» (поворот на ТРЦ «МЕГА»)



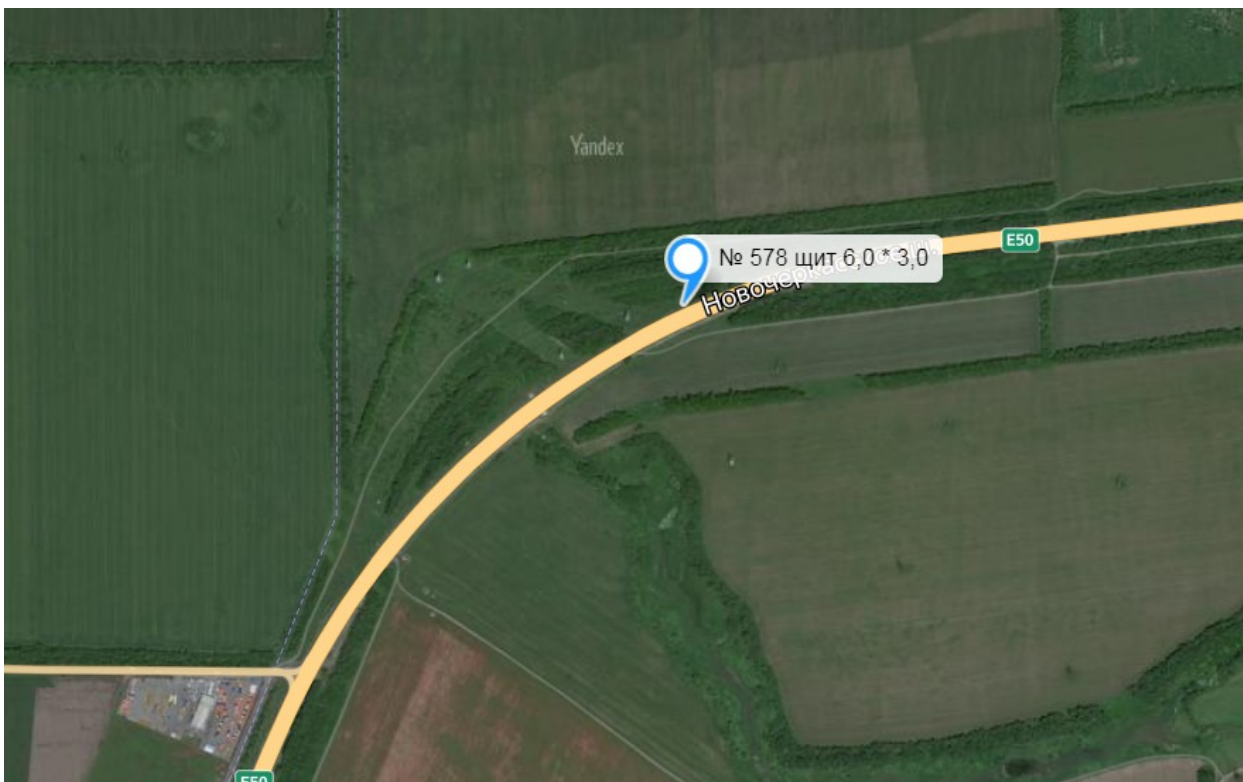
- № 596 - рекламный щит размером 6,0 м х 3,0 м, расположенный по адресу: придорожная полоса а/д г. Ростов-на-Дону – г. Семикаракорск – г. Волгодонск 2 км + 200 м справа по ходу километража (150 м от поворота на х. Островского)



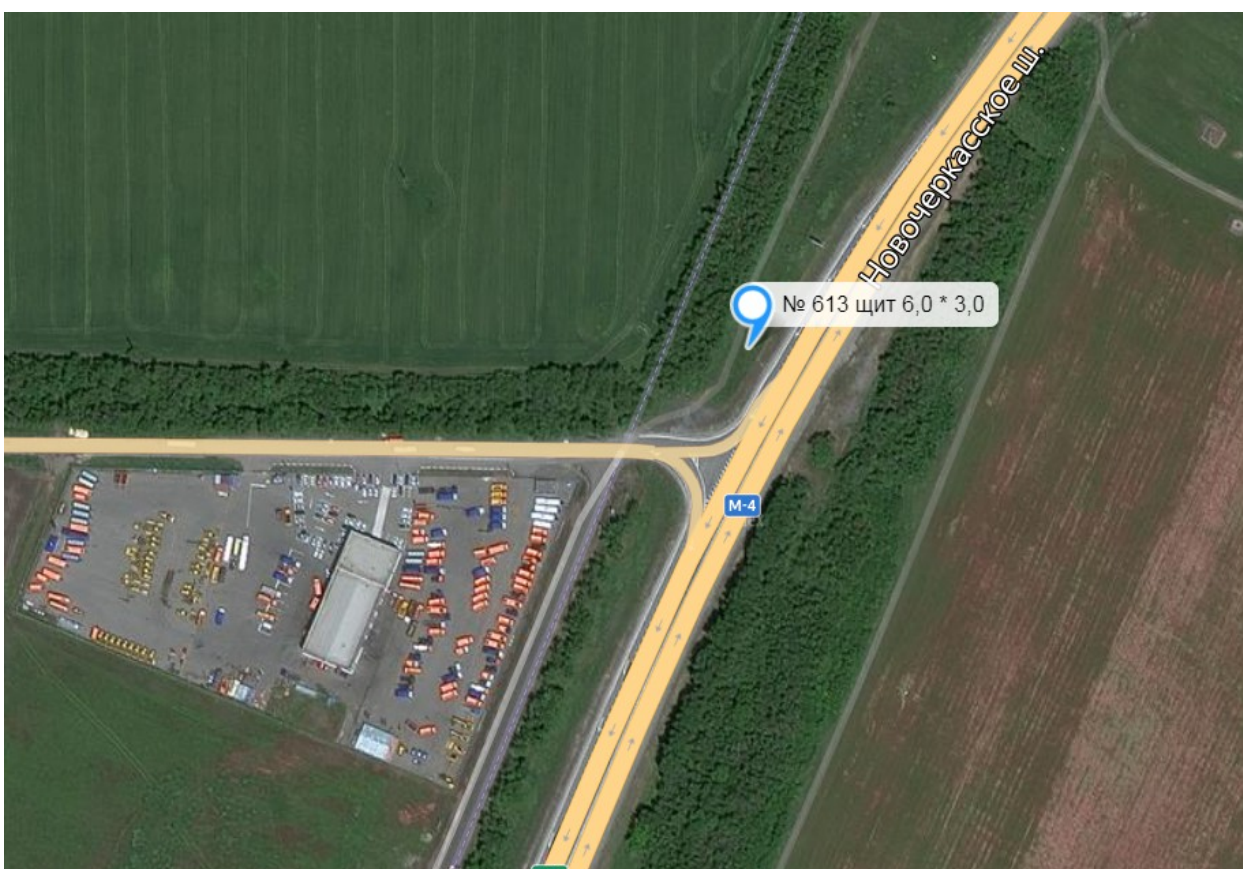
- № 640 - рекламный щит размером 6,0 м х 3,0 м, расположенный по адресу: придорожная полоса а/м «Дон» 1039 км + 344 м справа по ходу километража
- № 639 - рекламный щит размером 6,0 м х 3,0 м, расположенный по адресу: придорожная полоса а/м «Дон» 1039 км + 476 м справа по ходу километража
- № 641 - рекламный щит размером 6,0 м х 3,0 м, расположенный по адресу: придорожная полоса а/м «Дон» 1039 км + 714 м справа по ходу километража
- № 642 - рекламный щит размером 6,0 м х 3,0 м, расположенный по адресу: придорожная полоса а/м «Дон» 1039 км + 823 м справа по ходу километража



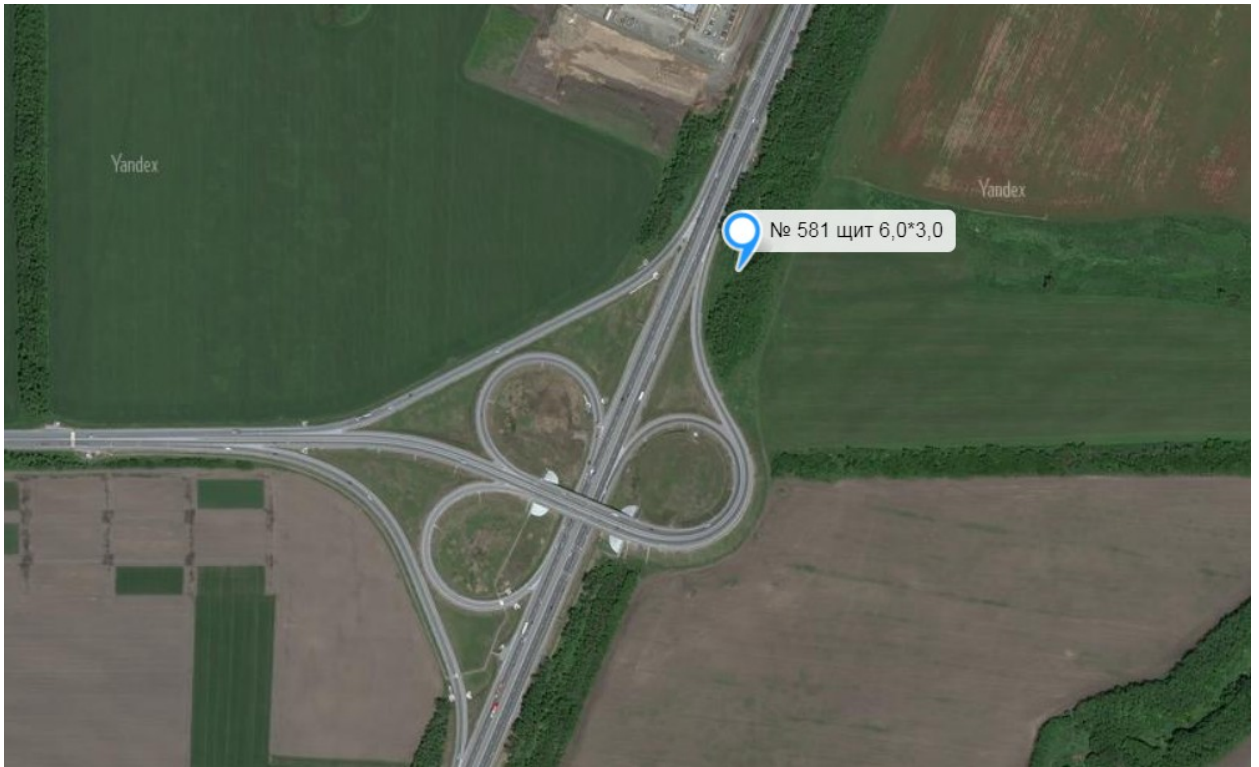
- № 594 - рекламный щит размером 6,0 м х 3,0 м, расположенный по адресу: придорожная полоса а/м «Дон» 1041 км + 150 м справа по ходу километража



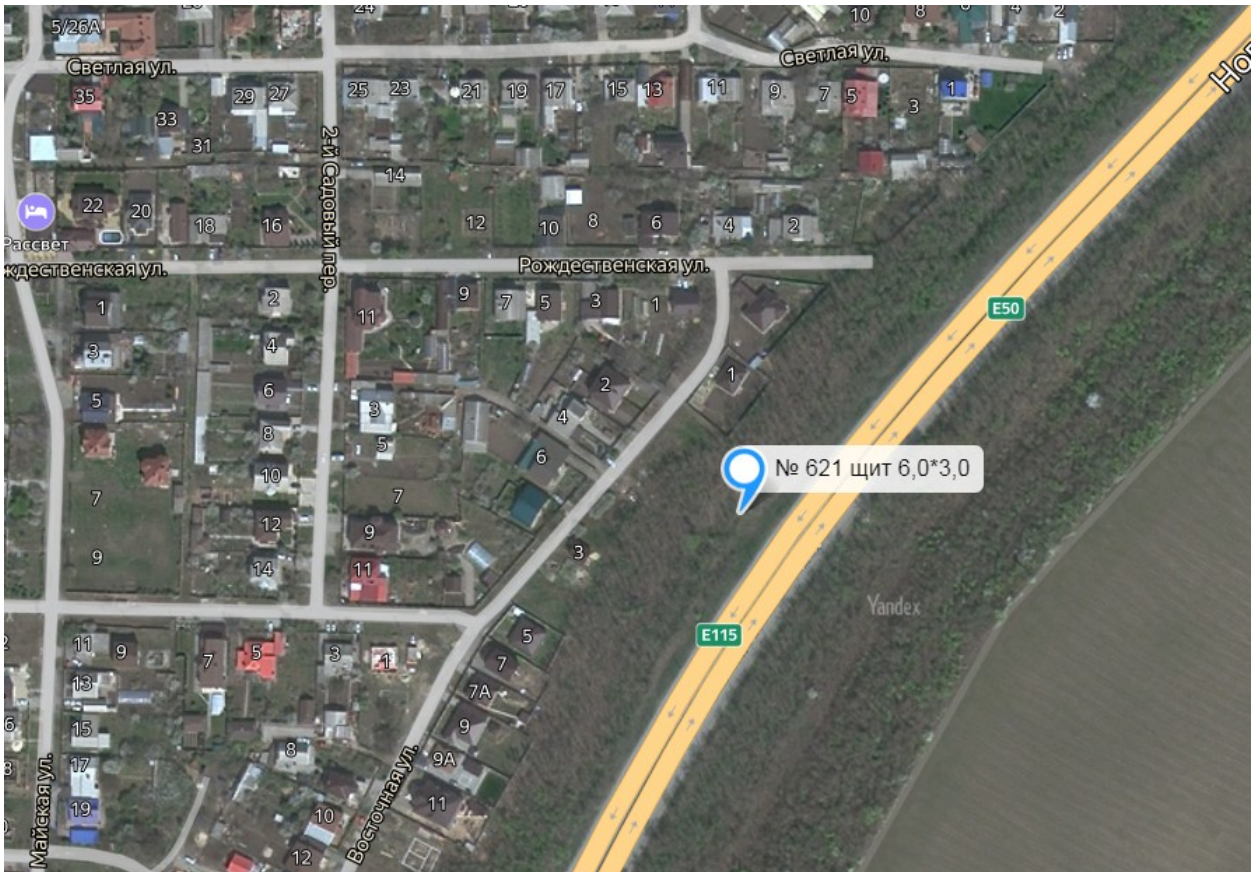
- № 578 - рекламный щит размером 6,0 м х 3,0 м, расположенный по адресу: придорожная полоса а/м «Дон» 1042 км + 300 м справа по ходу километража



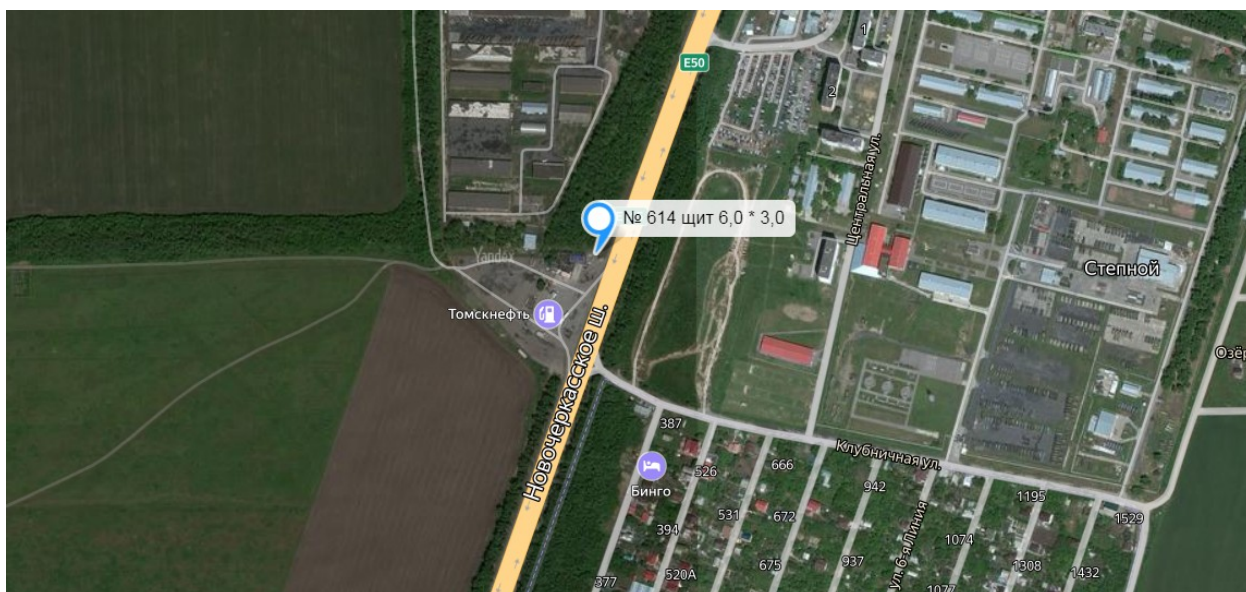
- № 613 - рекламный щит размером 6,0 м х 3,0 м, расположенный по адресу: придорожная полоса а/м «Дон» 1043 км + 080 м справа по ходу километража



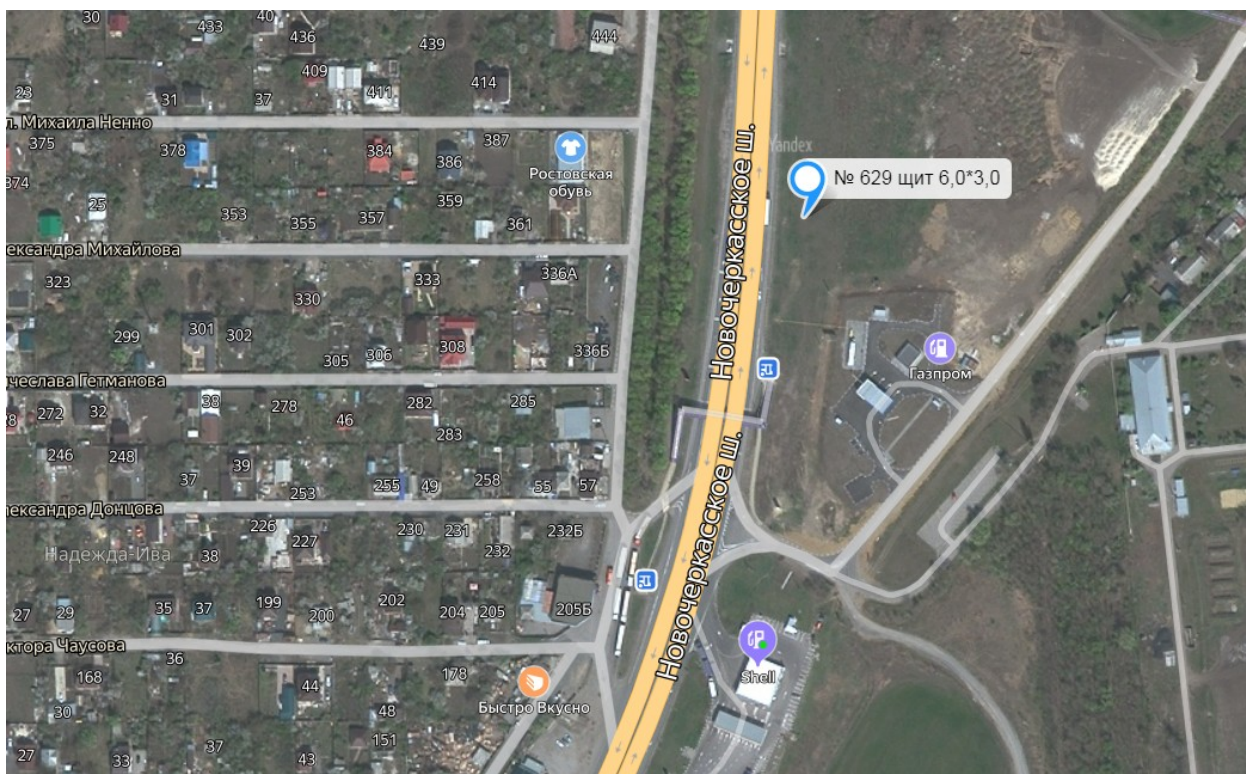
- № 581 - рекламный щит размером 6,0 м х 3,0 м, расположенный по адресу: придорожная полоса а/м «Дон» 1044 км + 100 м слева по ходу километража



- № 621 - рекламный щит размером 6,0 м x 3,0 м, расположенный по адресу: придорожная полоса а/м «Дон» 1047 км + 600 м справа по ходу километража



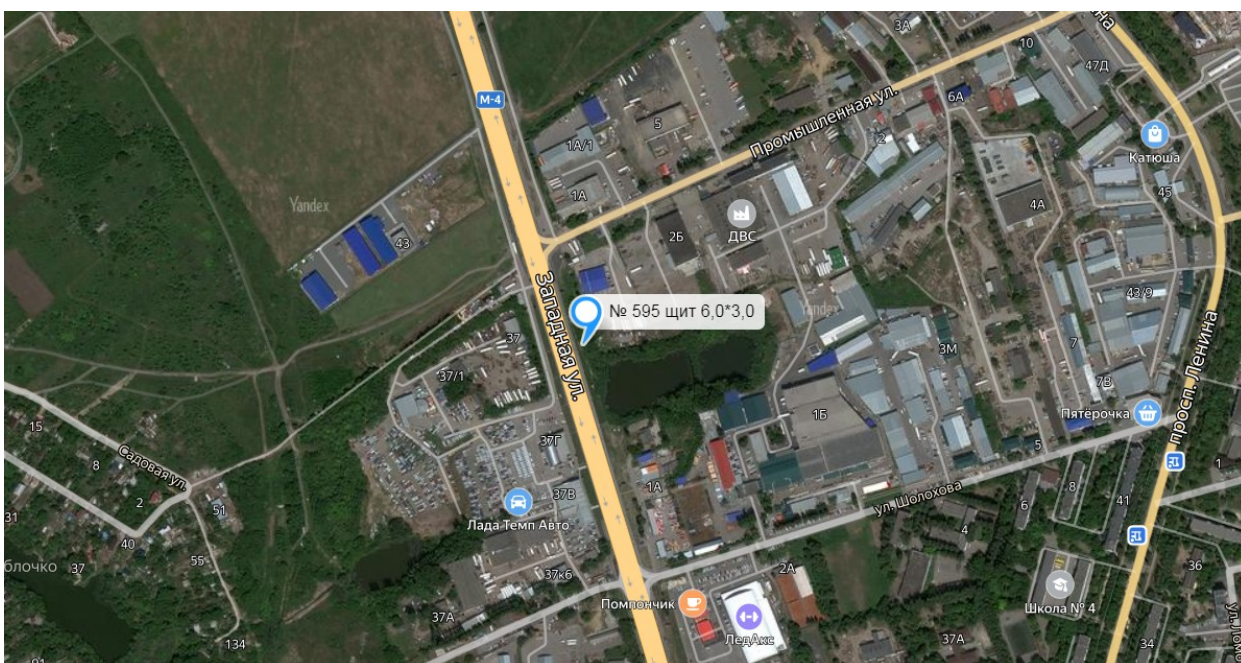
- № 614 - рекламный щит размером 6,0 м x 3,0 м, расположенный по адресу: придорожная полоса а/м «Дон» 1049 км + 030 м справа по ходу километража



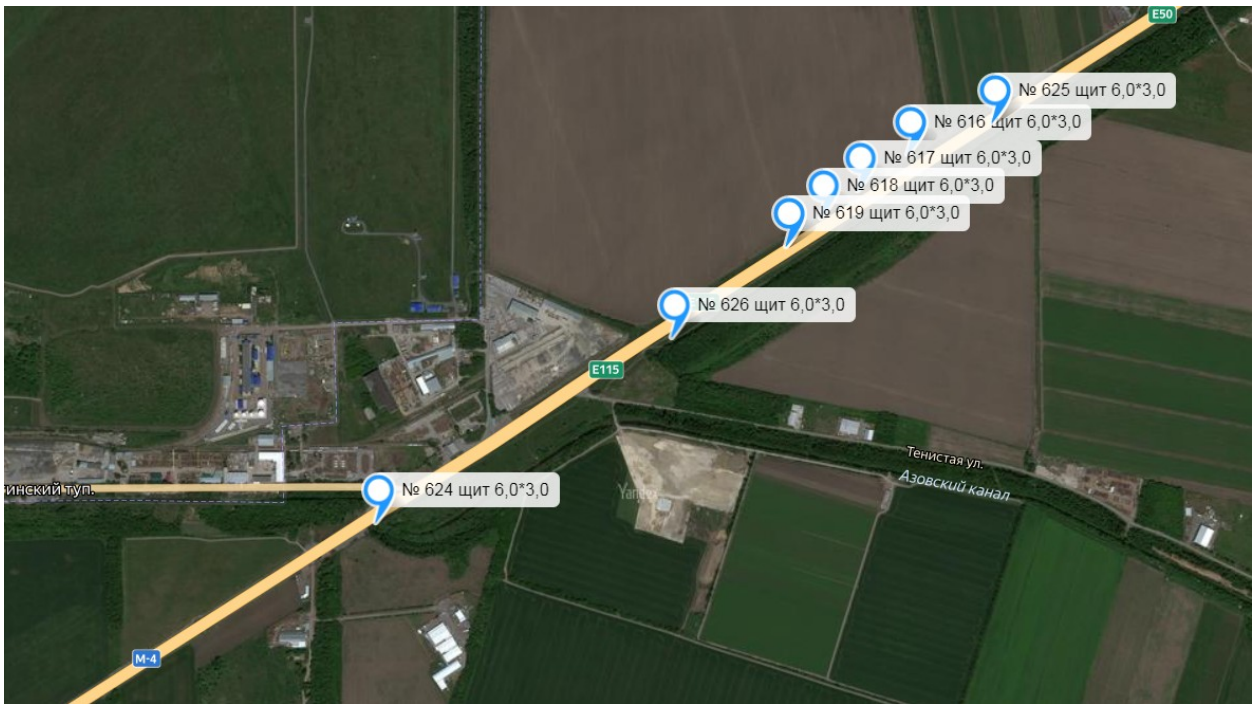
- № 629 - рекламный щит размером 6,0 м x 3,0 м, расположенный по адресу: придорожная полоса а/м «Дон» 1053 км + 700 м слева по ходу километража



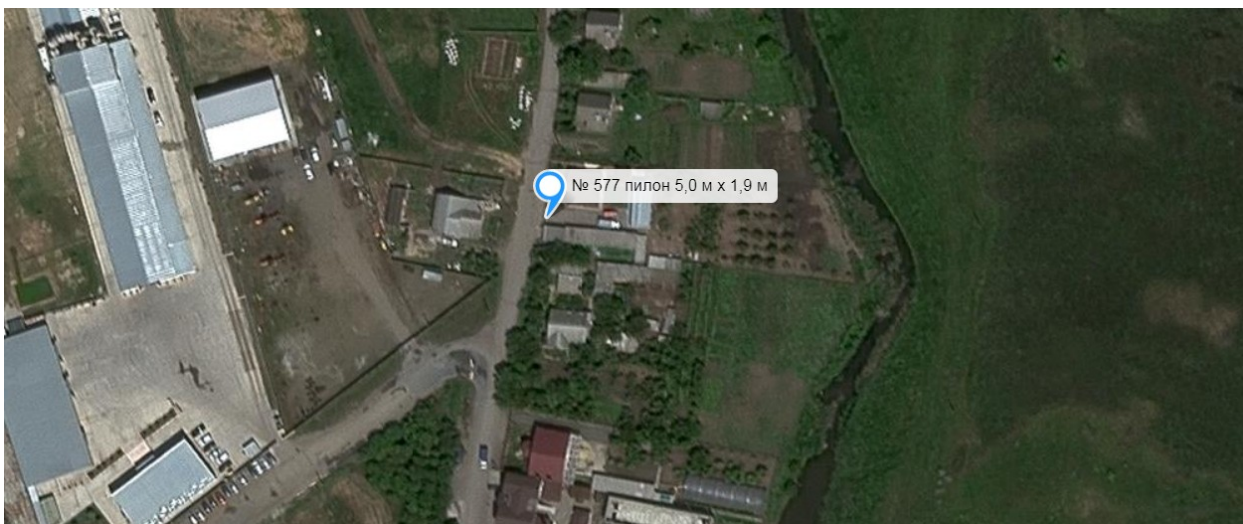
- № 615 - рекламный щит размером 6,0 м х 3,0 м, расположенный по адресу: придорожная полоса а/м «Дон» 1054 км + 700 м слева по ходу километража



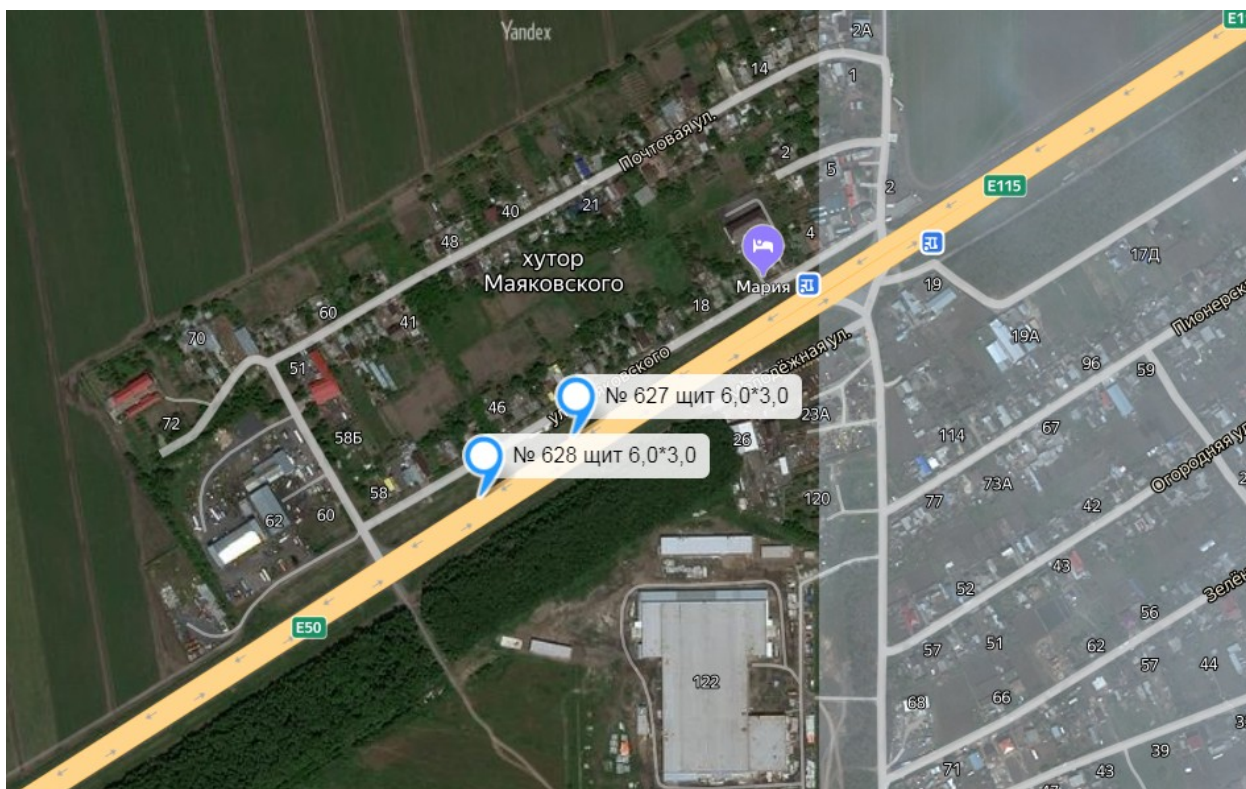
- № 595 - рекламный щит размером 6,0 м х 3,0 м расположенный по адресу: придорожная полоса а/м «Дон» 1057 км + 850 м слева по ходу километража



- № 626 - рекламный щит размером 6,0 м x 3,0 м, расположенный по адресу: придорожная полоса а/м «Дон» 1077 км + 900 м слева по ходу километража
- № 625 - рекламный щит размером 6,0 м x 3,0 м, расположенный по адресу: придорожная полоса а/м «Дон» 1078 км + 100 м слева по ходу километража
- № 616 - рекламный щит размером 6,0 м x 3,0 м, расположенный по адресу: придорожная полоса а/м «Дон» 1078 км + 183 м справа по ходу километража
- № 617 - рекламный щит размером 6,0 м x 3,0 м, расположенный по адресу: придорожная полоса а/м «Дон» 1078 км + 335 м справа по ходу километража
- № 618 - рекламный щит размером 6,0 м x 3,0 м, расположенный по адресу: придорожная полоса а/м «Дон» 1078 км + 435 м справа по ходу километража
- № 619 - рекламный щит размером 6,0 м x 3,0 м, расположенный по адресу: придорожная полоса а/м «Дон» 1078 км + 535 м справа по ходу километража
- № 624 - рекламный щит размером 6,0 м x 3,0 м, расположенный по адресу: придорожная полоса а/м «Дон» 1079 км + 850 м слева по ходу километража

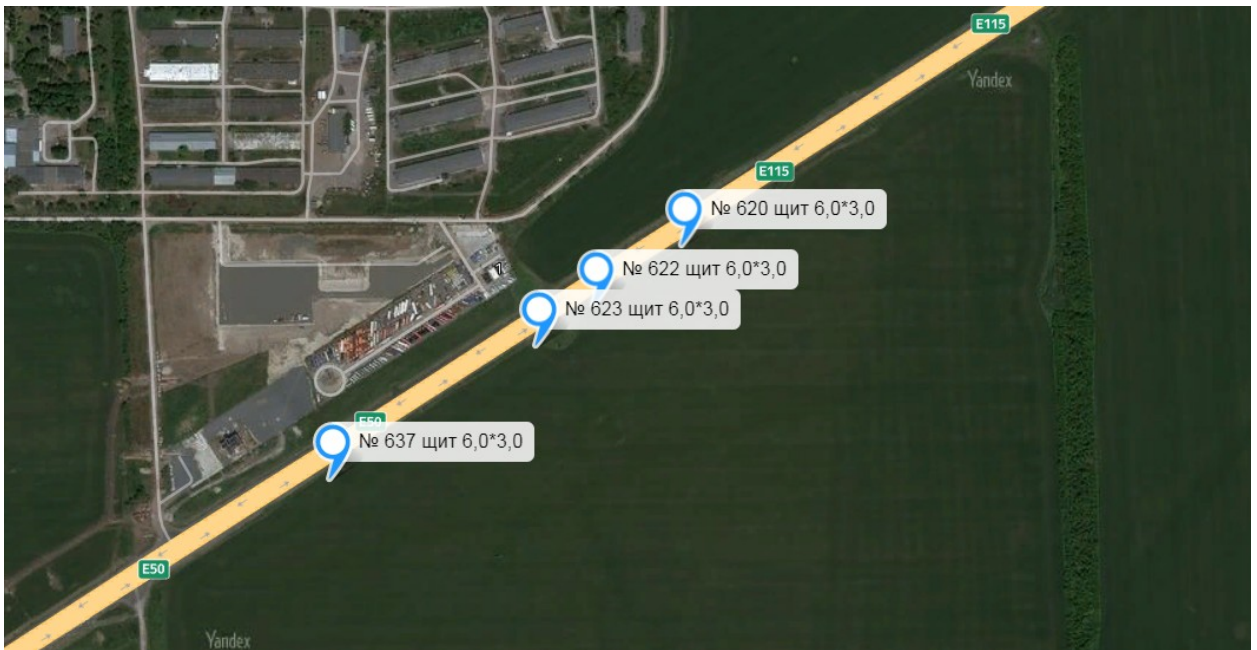


- № 577 - пилон размером 5,0 м х 1,9 м, расположенный по адресу: Ростовская область, Аксайский район, х. Маяковского, ул. Заводская, 2 Г

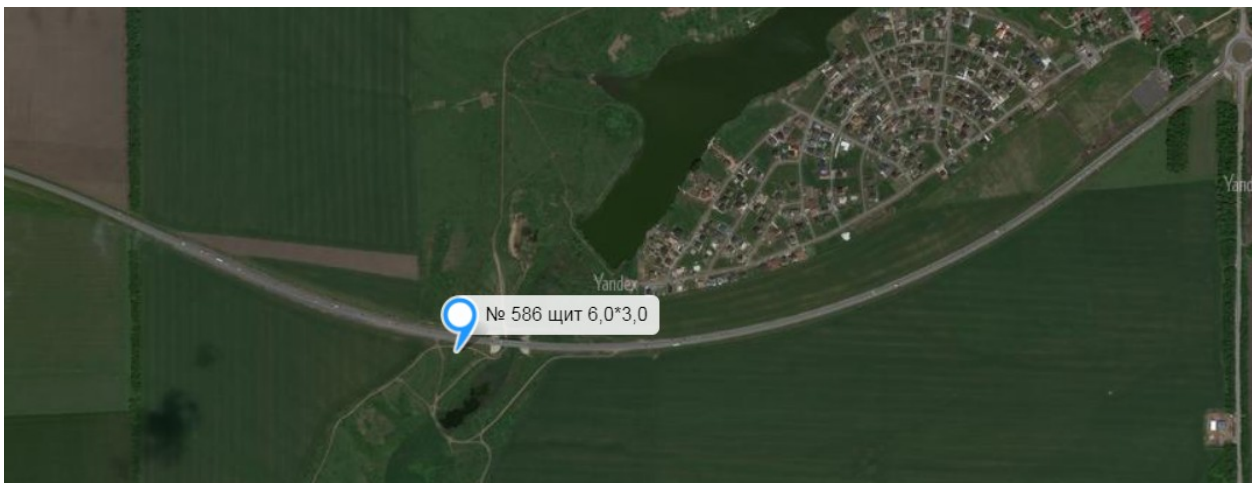


- № 627 - рекламный щит размером 6,0 м х 3,0 м, расположенный по адресу: Ростовская область, Аксайский район, х. Маяковского, ул. Маяковского, 44

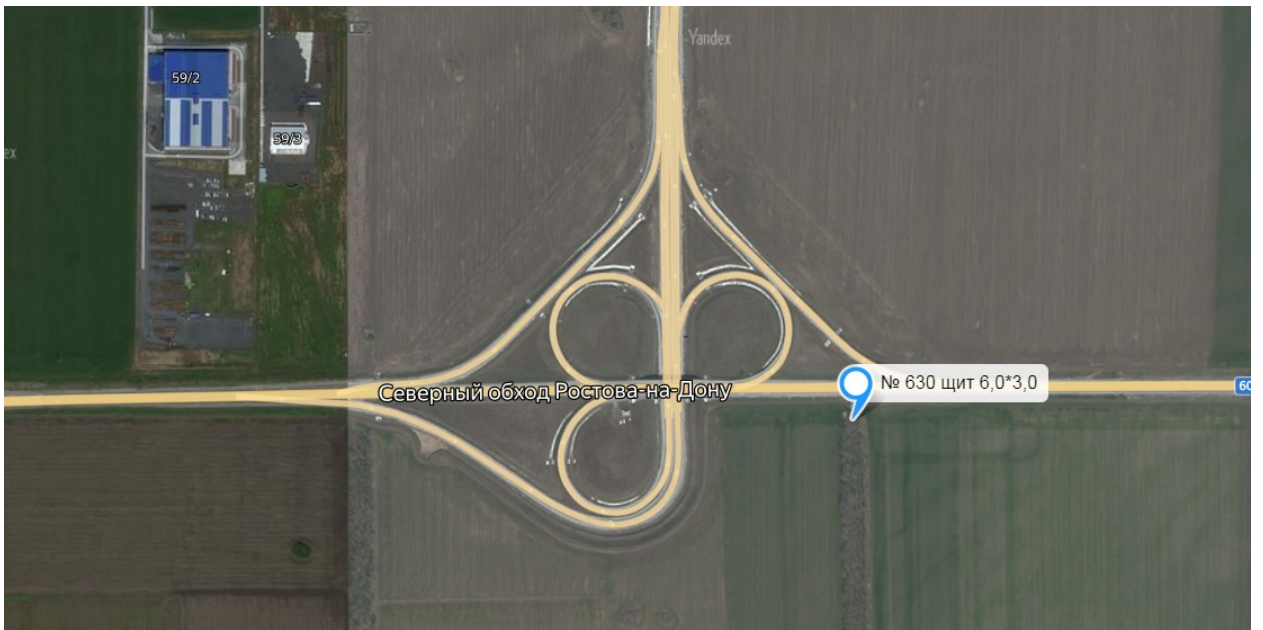
- № 628 - рекламный щит размером 6,0 м х 3,0 м, расположенный по адресу: Ростовская область, Аксайский район, х. Маяковского, ул. Маяковского, 56



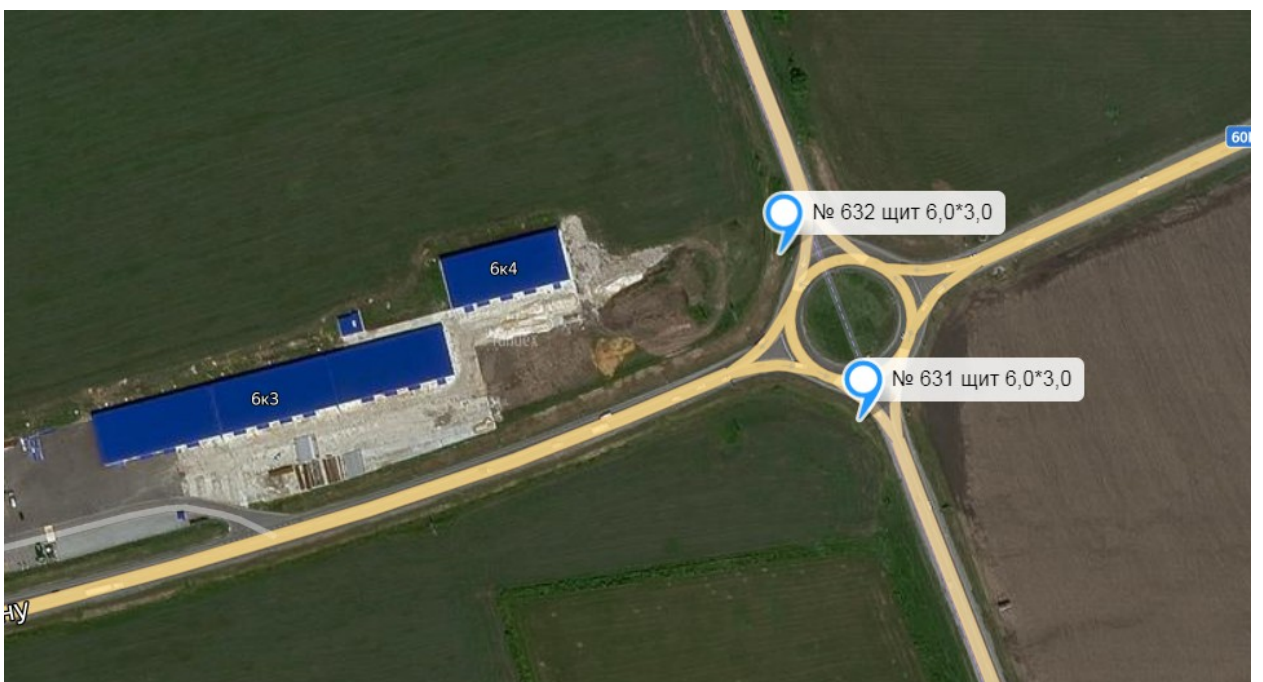
- № 620 - рекламный щит размером 6,0 м х 3,0 м, расположенный по адресу: придорожная полоса а/м «Дон» 1081 км + 400 м слева по ходу километража
- № 622 - рекламный щит размером 6,0 м х 3,0 м, расположенный по адресу: придорожная полоса а/м «Дон» 1081 км + 775 м слева по ходу километража
- № 623 - рекламный щит размером 6,0 м х 3,0 м, расположенный по адресу: придорожная полоса а/м «Дон» 1081 км + 875 м слева по ходу километража
- № 637- рекламный щит размером 6,0 м х 3,0 м, расположенный по адресу: придорожная полоса а/м «Дон» 1082 км + 900 м слева по ходу километража



- № 586 - рекламный щит размером 6,0 м х 3,0 м расположенный по адресу: «Северный обход г. Ростова-на-Дону» на участке х. Щепкин – а/д «г. Ростов-на-Дону – сл. Родионово-Несветайская – г. Новошахтинск» с подъездом к а/д «г. Ростов-на-Дону – ц.у. КСП «Темерницкое» 2 км + 000 м слева по ходу километража от а/м М-4 «Дон» к автодороге М23



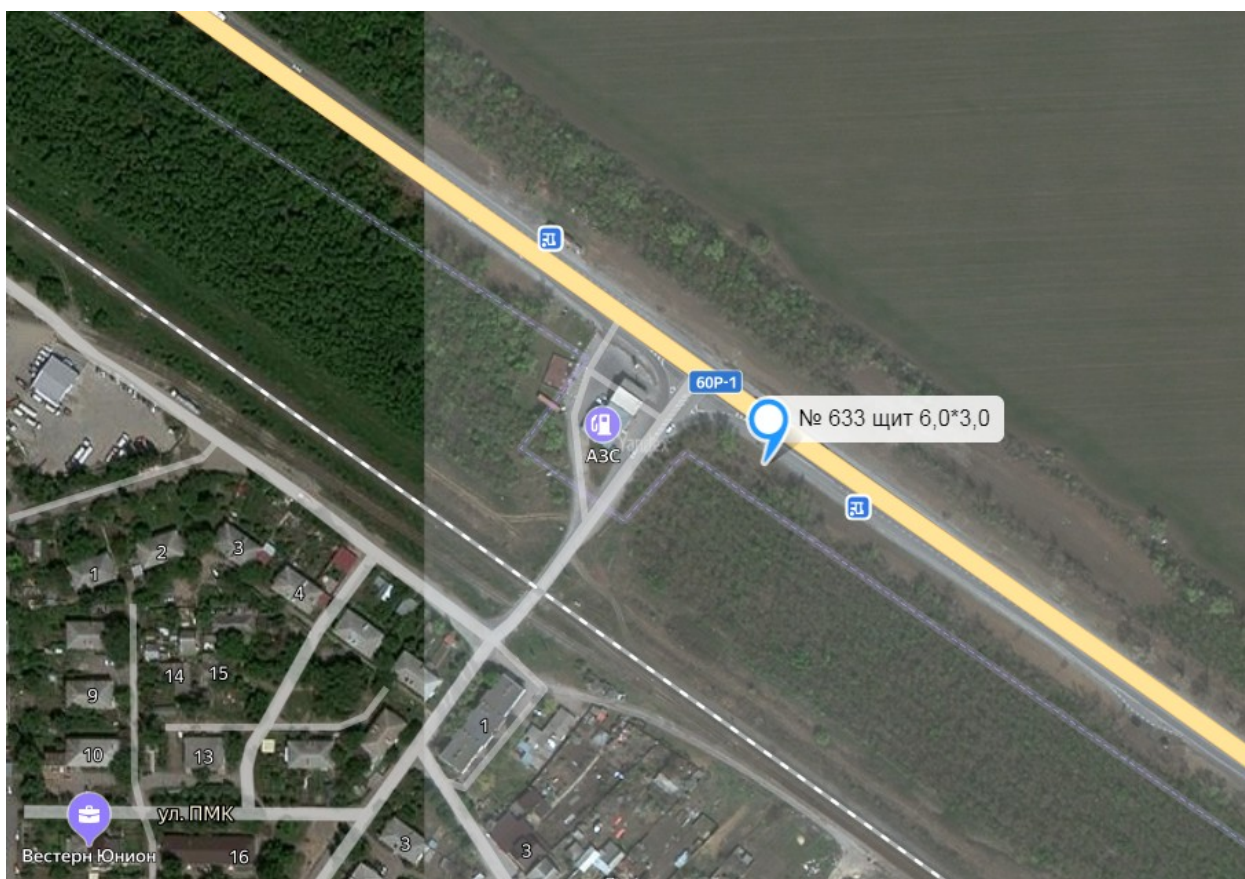
- № 630 - рекламный щит размером 6,0 м х 3,0 м расположенный по адресу: «Северный обход г. Ростова-на-Дону» на участке х. Щепкин – а/д «г. Ростов-на-Дону – сл. Родионово-Несветайская – г. Новошахтинск» с подъездом к а/д «г. Ростов-на-Дону – ц.у. КСП «Темерницкое» 3 км + 650 м слева по ходу километража от а/м М-4 «Дон» к автодороге М23



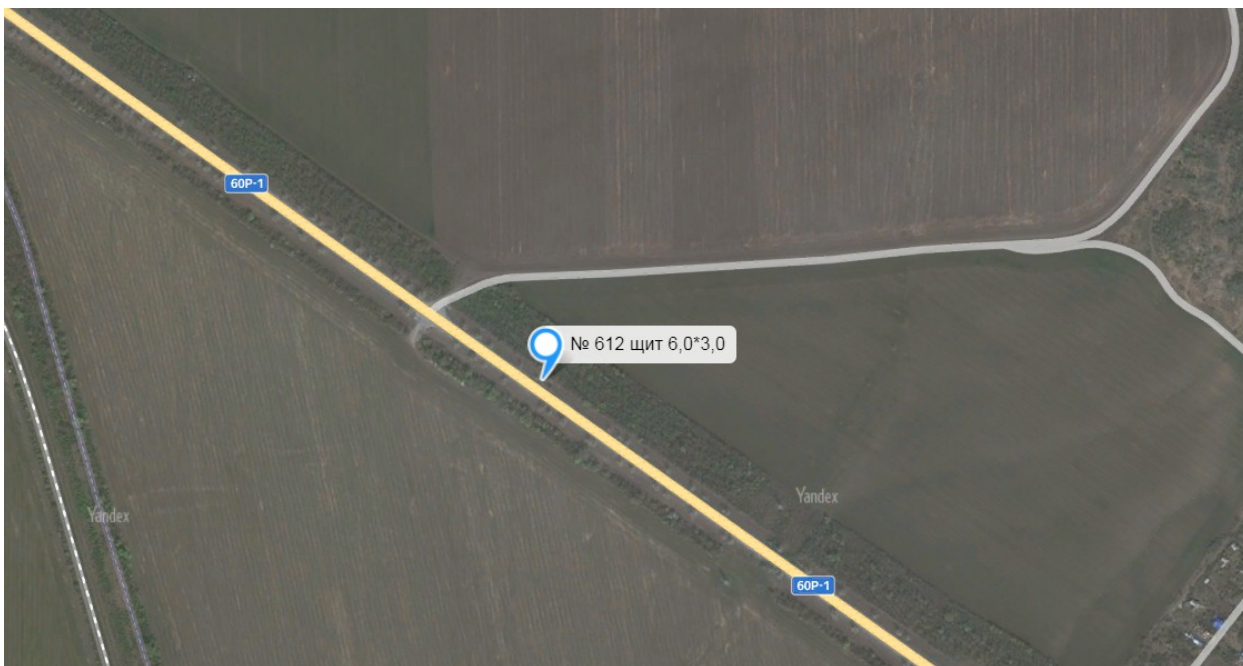
- № 631 - рекламный щит размером 6,0 м х 3,0 м расположенный по адресу: «Северный обход г. Ростова-на-Дону» на участке х. Щепкин – а/д «г. Ростов-на-Дону – сл. Родионово-Несветайская – г. Новошахтинск» с

подъездом к а/д «г. Ростов-на-Дону – ц.у. КСП «Темерницкое» 5 км + 400 м слева по ходу километража от а/м М-4 «Дон» к автодороге М23

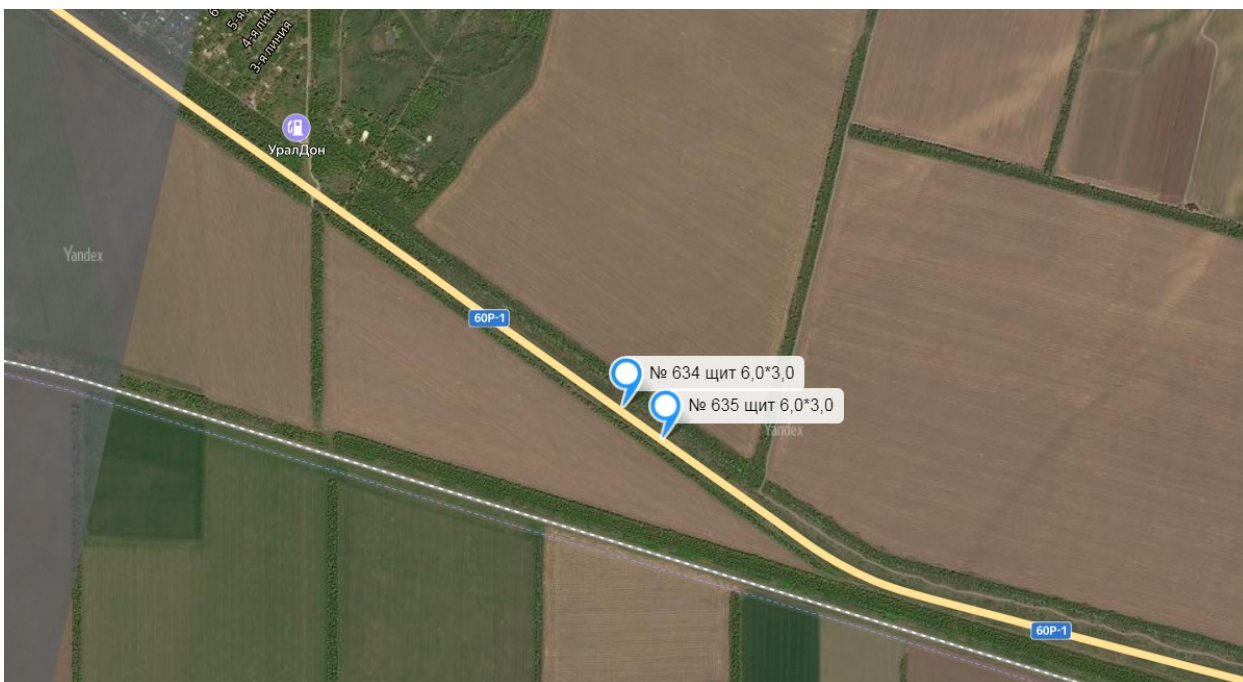
- № 632 - рекламный щит размером 6,0 м х 3,0 м расположенный по адресу: «Северный обход г. Ростова-на-Дону» на участке х. Щепкин – а/д «г. Ростов-на-Дону – сл. Родионово-Несветайская – г. Новошахтинск» с подъездом к а/д «г. Ростов-на-Дону – ц.у. КСП «Темерницкое» 5 км + 400 м справа по ходу километража от а/м М-4 «Дон» к автодороге М23



- № 633 - рекламный щит размером 6,0 м х 3,0 м расположенный по адресу: а/д г. Ростов-на-Дону – г. Ставрополь 3 км + 800 м, справа по ходу километража (100 м от АЗС)



- № 612 - рекламный щит размером 6,0 м x 3,0 м расположенный по адресу: а/д г. Ростов-на-Дону – г. Ставрополь 6 км + 160 м, слева по ходу километража



- № 634 - рекламный щит размером 6,0 м x 3,0 м расположенный по адресу: а/д г. Ростов-на-Дону – г. Ставрополь 11 км + 900 м, слева по ходу километража

- № 635 - рекламный щит размером 6,0 м x 3,0 м расположенный по адресу: а/д г. Ростов-на-Дону – г. Ставрополь 12 км + 100 м, слева по ходу километража

